

Integración de Windchill® en AutoCAD® para productos PTC SharePoint®

La eficacia y las ventajas de Windchill ProductPoint® en el entorno de diseño de AutoCAD

Los diseñadores ya pueden realizar las tareas de diseño diarias en el entorno AutoCAD que conocen mientras utilizan Windchill ProductPoint para gestionar los datos de los productos a lo largo de su ciclo de vida.

Basada en la tecnología SharePoint de Microsoft, una tecnología eficaz y ampliable, la integración de Windchill con AutoCAD para los productos SharePoint de PTC permite sacar el máximo provecho de la facilidad de uso y del entorno conocido de SharePoint para el diseñador que usa AutoCAD.

La gestión de datos de AutoCAD en Windchill ProductPoint permite capturar y controlar toda la información de diseño en un único entorno de empresa y aprovechar fácilmente esa información en toda la organización de forma controlada.

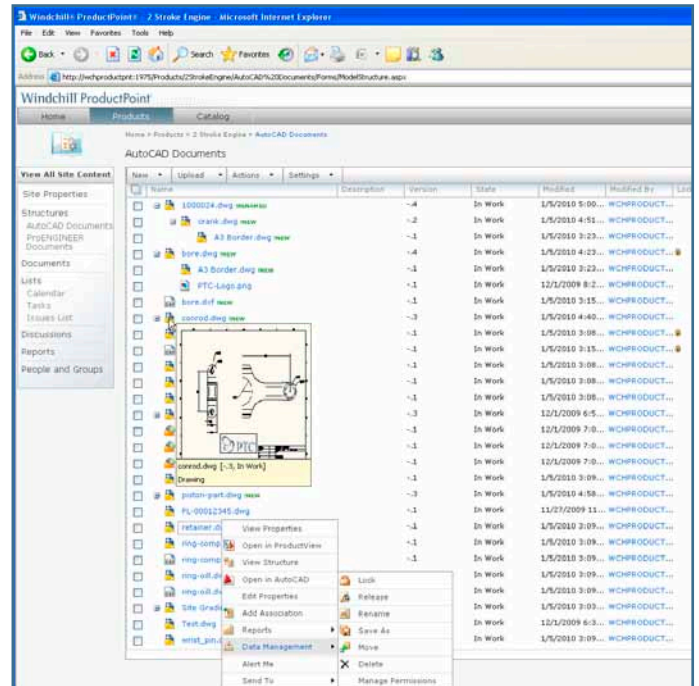
Principales ventajas

Mejora de la colaboración

- Ampliar el uso compartido de datos de diseño más allá de los límites de ingeniería, departamentos y empresas empleando tecnología estándar de Internet
- Implicar a la organización en los procesos de revisión, cambio y desarrollo asociados a los datos de AutoCAD
- Usar Windchill ProductPoint para que el usuario de AutoCAD aproveche las numerosas funciones del entorno de colaboración conocido de Microsoft SharePoint

Mejora de la calidad de los datos

- Eliminar los errores asociados a datos duplicados o incompletos mediante la gestión de datos de varias herramientas de creación de escritorio en una sola ubicación controlada
- Centralizar la gestión de procesos de negocios, como el control de cambios y versiones
- Proporcionar a todos los grupos relevantes información precisa y actualizada sobre contenido de productos que se guarda en una única ubicación
- Garantizar que todo el mundo trabaja con los datos más actualizados
- Impedir que los diseñadores sobrescriban sus propios cambios, o los de otras personas, mediante el bloqueo automático del documento cuando se realizan modificaciones



La integración de Windchill en AutoCAD para productos PTC SharePoint reconoce los tipos de fichero y datos de AutoCAD, así como las relaciones que pueden existir entre esos datos.

Mejora de la productividad de ingeniería

- Aumentar la eficacia reutilizando los datos de diseño y reduciendo el número de pasos de diseño
- Permitir la interacción directa de AutoCAD con Windchill ProductPoint utilizando comandos AutoCAD nativos para que los diseñadores puedan centrarse en las actividades de diseño y no en la gestión de datos
- Reducir al mínimo las interrupciones de ingeniería aprovechando procesos en segundo plano para cargar ficheros a Windchill ProductPoint, lo que permitirá a los diseñadores seguir utilizando AutoCAD sin necesidad de esperar a que se realicen las acciones de la base de datos

Incremento de la eficiencia empresarial

- Reducir el número de sistemas necesarios en el desarrollo de productos suministrando un sistema que pueda gestionar varios orígenes de datos (por ejemplo, distintos formatos de CAD y documentación)
- Aplicar procesos de diseño estándar entre varios proyectos de diseño

Características

Soporte para datos y funciones clave de AutoCAD

- Almacenar distintos tipos de ficheros de AutoCAD como, por ejemplo, *.dwg, *.dwt, *.dws y *.dxf en Windchill ProductPoint, y reconocerlos como creados en AutoCAD
- Reconocer las dependencias de referencias externas (XREF) en archivos DWG e imágenes rasterizadas y representar esas referencias en el entorno Windchill ProductPoint
- Abrir ficheros directamente en AutoCAD al explorar o hacer búsquedas en Windchill ProductPoint
- Gestionar ficheros de plantilla de AutoCAD en Windchill ProductPoint
- Usar iconos nativos de AutoCAD para identificar fácilmente los datos de AutoCAD en Windchill ProductPoint

Intercambiar información de atributos y propiedades entre ficheros de AutoCAD y el entorno Windchill ProductPoint

- Presentar atributos de AutoCAD en Windchill ProductPoint a efectos de búsquedas
- Activar atributos de Windchill ProductPoint en AutoCAD con fines como mostrar valores en bordes de planos
- Permitir la edición de atributos de AutoCAD en el entorno Windchill ProductPoint
- Eliminar la necesidad de introducir atributos en los dos entornos, Windchill y AutoCAD
- Reducir el tiempo que los diseñadores dedican a introducir información en AutoCAD gracias a que Windchill ProductPoint rellena automáticamente determinados atributos, como la información sobre bordes de planos

Integrar el entorno de AutoCAD con la gestión de datos de Windchill ProductPoint

- Permitir que los datos de AutoCAD se almacenen con seguridad y con control de la versión para registrar el seguimiento completo de los cambios y el desarrollo del diseño
- Usar Windchill ProductPoint para gestionar procedimientos de desarrollo y control de acceso para datos de AutoCAD
- Mostrar alertas, mensajes e iconos de estado dentro de AutoCAD para transmitir al diseñador información sobre el estado (y los cambios que se produzcan en él) de los datos de Windchill ProductPoint

- Usar comandos nativos de AutoCAD para guardar y recuperar datos directamente en y desde Windchill ProductPoint
- Permitir el diseño simultáneo ya que Windchill ProductPoint realiza el seguimiento de los cambios en los datos y transmite esa información a los demás miembros del equipo de diseño
- Cargar ficheros de AutoCAD en la base de datos de Windchill ProductPoint empleando procesos en segundo plano
- Exponer la estructura XREF a Windchill ProductPoint para: trazabilidad de ficheros relacionados, evaluación del impacto de los cambios y garantía de que el sistema de gestión de datos capta la definición completa de los planos (es decir, ya no habrá que buscar referencias que faltan)

Intercambio y uso compartido de datos de diseño en un entorno de colaboración

- Permitir el uso compartido controlado de datos de AutoCAD en la empresa
- Utilizar herramientas genéricas de colaboración para dar visibilidad al diseño de AutoCAD en toda la empresa, con independencia de si los usuarios tienen acceso a AutoCAD o conocimientos sobre esta herramienta
- Poner los datos de diseño de AutoCAD a disposición de destinatarios externos que tengan acceso adecuado al sistema

Especificaciones de plataforma

- Requisito previo: Windchill ProductPoint
- Sistemas operativos: Microsoft Windows® Vista y XP (versiones de 32 y 64 bits)
- Explorador: Microsoft Internet Explorer® 7.0 y 8.0
- Idiomas: inglés, francés, alemán, español, italiano, japonés, chino (tradicional), chino (simplificado), coreano, ruso

Para obtener la información más actualizada sobre el soporte de plataformas, visite la dirección:

www.ptc.com/partners/hardware/current/support.htm

NOTA: El momento del lanzamiento de un producto, incluida cualquier característica o funcionalidad, está sujeto a cambios a criterio de PTC.

© 2010, Parametric Technology Corporation (PTC). Todos los derechos reservados. La información aquí contenida se proporciona únicamente con fines informativos, puede ser modificada sin previo aviso y no constituye una garantía, compromiso, condición ni oferta por parte de PTC. PTC, el logotipo de PTC, ProductPoint, SharePoint, Windchill y todos los nombres y logotipos de productos de PTC son marcas comerciales o marcas registradas de PTC o sus filiales en Estados Unidos y en otros países. Otros nombres de productos y empresas son marcas registradas de sus respectivos propietarios.