

OneSpace Designer Modeling - Model Manager

Model Manager ofrece métodos sencillos e intuitivos para guardar y gestionar datos creados con OneSpace Designer de CoCreate. Acelera el proceso de diseño, ayuda a compartir los diseños entre los miembros del equipo y permite a los proyectistas gestionar modelos y planos de forma simple e intuitiva.

Características del producto

Gestión de planos y modelos

- Gestiona modelos, planos de Annotation y planos Drafting, organizados por tipos de documentos y por proyectos
- Gestión de Artículos para la creación de listas de materiales

Localización de información existente

Búsqueda

- Modelos, planos, proyectos, paquetes y otros documentos relacionados
- Creación, guardado y reutilización de búsquedas complejas
- Uso de la información para realizar búsquedas de datos
- Búsquedas de texto completo en ventanas del espacio de trabajo

Elementos utilizados recientemente y favoritos

- Cómodo acceso a la lista de elementos utilizados recientemente
- Archiva los diseños que más se utilizan en el registro de favoritos

Generación y gestión de información

Carga de modelos y planos

- Carga modelos en su estado de revisión más actual o publicado
- Permite volver a cargar revisiones de modelos para estudiar diversas hipótesis de diseño
- Carga de dos revisiones del mismo modelo para compararlos
- Carga parcial de grandes conjuntos para aumentar la comodidad y el rendimiento
- Carga de planos asociativos con conectividad entre 3D y 2D
- Vista previa de una imagen en miniatura del modelo antes de cargarlo

Almacenamiento de modelos y planos

- Plan de revisiones de mayor o menor importancia - recomendado o definido por el usuario
- Almacenamiento rápido de modelos
- Almacena y gestiona modelos simplificados
- Conservación y reutilización de entornos complejos con Snapshot
- Almacenamiento automático de imágenes miniatura de modelos y planos
- Almacenamiento y seguimiento de las notas de cambios con cada revisión importante y menor

Almacenamiento y recuperación de documentos no relacionados con CAD

- Documentos de Microsoft Office y datos relacionados con el diseño (p. ej., datos electrónicos, imágenes realistas)

Creación y gestión de proyectos

- Creación de proyectos, subproyectos y estructuras de proyecto
- Gestión de información del diseño en el contexto de un proyecto
- Asignación de permisos de acceso a los datos del proyecto

Gestión de cambios y permisos

- Actualización de estado automática o a petición, notificación de conflictos
- Control de estados de todos los documentos y de los grupos autorizados predefinidos
- Posibilidad de encaminar y enviar objetos para ejecutar flujos de trabajo informales

Suscripción

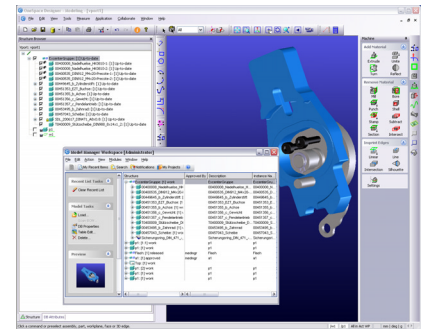
- El usuario puede suscribirse y recibir por correo electrónico avisos de que determinados objetos han sido modificados
- Auditoría y funciones que permiten realizar un seguimiento del historial

Modelo de uso intuitivo del espacio de trabajo

- Visualización de estructuras de módulos y edición de la información de los atributos
- Acceso rápido a las propiedades de los objetos: dónde se han utilizado, historial de revisiones, etc.
- Vistas en miniatura para la información más frecuentemente utilizada
- Menús de acciones intuitivos

Solución preconfigurada

- Preparado para empezar a utilizarse de inmediato
- Selección entre dos modos: integrado en Modeling o independiente
- Cambio de preferencias con configuraciones estándar
- Los servicios web XML permiten una integración y un acceso fáciles



Información para pedidos

Model Manager	C210
Soporte técnico para Model Manager	C210A

Requisitos previos

OneSpace Designer Modeling 2005
ORACLE® 9i (versión OEM de tiempo de ejecución)

Requisitos del sistema

Model Manager 2005 o superior.
Plataformas admitidas:

- HP-UX® 11i
- Windows 2000™
- Windows XP™ Professional

Para obtener más información, visite: www.cocreate.com