

OneSpace Designer – Drafting

Este producto se ha desarrollado para el dibujar y proyectar en 2D y permite una creación rápida e intuitiva de planos técnicos profesionales en 2D. Combina facilidad de uso, flexibilidad y las funciones más completas para el diseño en 2D.

Características del producto

Diseño y dibujo

- El 2D *CoPilot* ofrece una asistencia inteligente y dependiente del contexto para la generación de figuras geométricas
- Presentación en tiempo real de información clave, como relaciones geométricas, elementos y proporciones
- Funcionalidad de diseño paramétrico para generar familias de componentes o planos y permitir la modificación de los diseños cambiando los parámetros de las dimensiones
- Es posible copiar, rotar, reflejar, estirar, recortar, ampliar y cambiar la escala de cualquier tipo de figura geométrica
- Visibilidad mejorada al no mostrar la geometría "oculta"
- Técnicas de selección avanzadas: por ejemplo, todos los sombreados; seleccionar por relaciones lógicas como "y", "o", "igual", etc., seleccionar todas las entidades de un cierto tipo, etc.
- Manejo de planos múltiples para combinar partes de varios planos en un gran plano de un conjunto
- Concepto de "conjuntos y componentes" para simplificar el diseño y la modificación de conjuntos por medio de una estructura clara de conjuntos, subconjuntos y componentes
- La función de uso compartido permite utilizar varias copias del mismo conjunto o componente en todo el plano
- El explorador de conjuntos visualiza y gestiona estructuras de conjuntos complejas
- Las actividades de proyecto, como la definición de subconjuntos, la generación de copias y el cambio de nombre, se pueden realizar directamente en el explorador de conjuntos

Acotado

- Estilos de cotas predefinidos para las normas internacionales de dibujo (ISO, DIN, JIS, ANSI)
- Generación, modificación y reposicionado inteligente de grupos de cotas
- Reconocimiento automático de la interferencia potencial de las cotas con otros objetos y reposicionado automático
- Estilos de acotado personalizables específicamente para cada empresa
- Almacenamiento de elementos utilizados con frecuencia, como tornillos, con patrones de acotado
- Reconocimiento automático de las coincidencias de las topologías de los elementos y dimensiones almacenados y acotado automático de los mismos

Gestión de planos en 2D

- La función de comprobación de revisiones resalta automáticamente los cambios de diseño y resalta las diferencias entre las distintas versiones de dos planos
- Explorador de archivos para visualizar vistas en miniatura y el historial de los archivos

Intercambio de datos

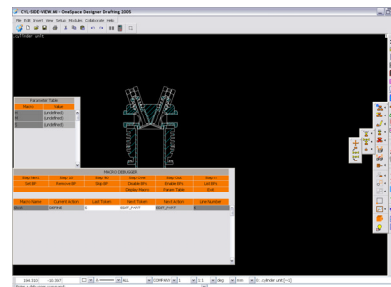
- Interfaz de datos estándar para DWG, DXF, VRML e IGES
- Conversión por lotes o en modo individual
- Permite importar imágenes de píxeles a los planos y cambiar su tamaño, rotarlas, borrarlas, copiarlas y pegarlas
- Compatible con los formatos de salida HPGL, HPGL II, PDF y PostScript
- Presentaciones de alta resolución como archivos TIFF, JPG, PNG o BMP

Personalización

- El completo lenguaje de macros de comandos ofrece posibilidades de personalización, programación estructurada, edición y depuración en línea, personalización de la interfaz de usuario y manejo de atributos de información

Módulos adicionales

- Drawing Manager, para organizar, gestionar y realizar el seguimiento de los datos de diseño
- 2D Access, es un visualizador para todos los miembros del equipo que necesiten inspeccionar los planos en su trabajo



Información para pedidos

Drafting	C100
Soporte técnico para Drafting	C100A

Requisitos del sistema

- OneSpace Designer Drafting 2005
Plataformas admitidas:
- HP-UX® 11i
 - Windows 2000™
 - Windows XP™ Professional

Para obtener más información, visite: www.cocreate.com

Reservado el derecho a introducir modificaciones técnicas
© CoCreate Software GmbH & Co. KG
(11/04) – (OneSpace_Designer_Drafting_S)