

## OneSpace Designer – Project Data Access

Con Project Data Access, la comunidad de ingeniería puede localizar y tener acceso a datos de diseño creados por Drawing Manager, Model Manager y Project Data Manager. Las carpetas de proyectos y los permisos de equipos permiten a los ingenieros localizar fácilmente información centrada en el proyecto en formato de sólo lectura.

### Características del producto

#### Acceso a la información existente del proyecto y el diseño

##### Información de Drawing Manager y Model Manager

- Visualización de las listas de materiales más recientes mediante Model Manager
- Acceso a las propiedades del plano y del modelo (p. ej., estructura del módulo, dónde se ha utilizado, historial de revisiones)
- Permite abrir planos y modelos mediante los visores originales de CoCreate: 2D Access y 3D Access

##### Información de Project Data Manager

- Visualización y acceso a información centrada en el proyecto
- Permite visualizar y abrir documentos no relacionados con CAD

#### Búsqueda

- Acceso a los resultados de búsquedas existentes creados por Drawing Manager, Model Manager y Project Data Manager
- Planos
- Modelos
- Listas de materiales
- Carpetas de proyectos
- Documentos no relacionados con CAD

#### Gestión de visualización y permisos

- Los permisos de acceso los asigna Project Data Manager
- Permisos predefinidos para funciones (p. ej., jefe de proyecto, lector de documento)
- Permisos de sólo lectura para todos los documentos

#### Producto preconfigurado

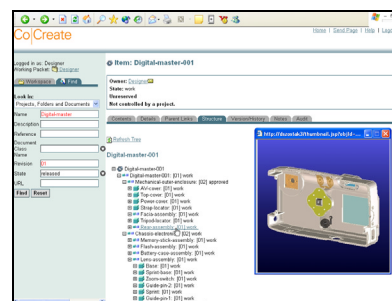
- Preparado para empezar a utilizarse de inmediato
- Basado en Oracle Standard Edition

#### Modelo de uso intuitivo y fácil de administrar

- Instalación y administración basadas en servidor
- No es necesario instalarlo o mantenerlo en equipos de sobremesa; se ejecuta en un explorador

#### Licencias

- La licencia flotante proporciona acceso de sólo lectura
- La creación o modificación de proyectos o documentos activa automáticamente una licencia de Project Data Manager
- La modificación de listas de materiales activa automáticamente una licencia de BOM Editor



#### Información para pedidos

|  |       |
|--|-------|
| Project Data Access                      | C420  |
| Soporte técnico para Project Data Access | C420A |

#### Requisitos previos

ORACLE® 9i  
(versión OEM de tiempo de ejecución)

#### Requisitos del sistema

Project Data Access 2004 o superior

Exploradores de Web admitidos:

- Microsoft Internet Explorer™ 5.5 (o superior)

Servidor de Project Data Manager:

- Microsoft Windows 2000/2003

#### Para obtener más información,

[pinche aquí](#) o visite [www.cocreate.com](http://www.cocreate.com)

Reservado el derecho a introducir modificaciones técnicas

© CoCreate Software GmbH & Co. KG  
(10/03) – (C420\_S\_2004)