

## OneSpace Designer – Project Data Manager

Con Project Data Manager, los ingenieros de CAD y de otras disciplinas pueden actuar recíprocamente y organizar los datos de los diseños generados por Drawing Manager y Model Manager. Las carpetas de proyectos y los permisos de equipos creados con Project Data Manager permiten a Drawing Manager, Model Manager y Project Data Access localizar y acceder a información de una manera centrada en el proyecto.

### Características del producto

#### Carpetas de proyectos y gestión de documentos

- Creación y gestión de carpetas de proyectos
- Visualización y gestión de documentos no relacionados con CAD
- Visualización y gestión de datos de diseños generados por Drawing Manager y Model Manager

#### Localización de información

##### Búsqueda

- Modelos, planos, proyectos, listas de materiales y otros documentos no relacionados con CAD
- Propiedades de un documento (p. ej., dónde se ha utilizado, historial de revisiones, etc.)
- Permite generar, guardar y reutilizar los resultados de búsquedas complejas

#### Creación y gestión de información

##### Gestión de proyectos

- Creación de proyectos, subproyectos y carpetas de documentos que se pueden visualizar mediante Drawing Manager, Model Manager y Project Data Access
- Gestión de funciones y permisos
- Permite asignar datos de diseño a las carpetas de proyectos y consultarlos
- Permite añadir vistas en miniatura gráficas para representar los temas del proyecto

##### Gestión de documentos

- Permite guardar un documento en la base de datos (p. ej., los datos de placas de EE)
- Revisión de un documento (p. ej., la versión actualizada)
- Almacenamiento o recuperación de un archivo relacionado con un documento
- Posibilidad de añadir una vista en miniatura gráfica que represente el documento

##### Modelos de acceso, planos y listas de materiales

- Permite abrir planos y modelos mediante los visores originales de CoCreate: 2D Access y 3D Access
- Visualización y edición de las listas de materiales más recientes mediante Model Manager

#### Gestión de cambios y permisos

- Especificación del control de todos los documentos: trabajo, aprobado, publicado, archivado
- Permite dirigir y enviar objetos para crear procesos de flujo de trabajo informales
- Permisos predefinidos para funciones (p. ej., jefe de proyecto, lector de documento)

#### Suscripción

- El usuario se puede suscribir y recibir por correo electrónico avisos de determinados objetos modificados
- Auditoría que activa funciones que permiten realizar un seguimiento del historial

#### Producto preconfigurado

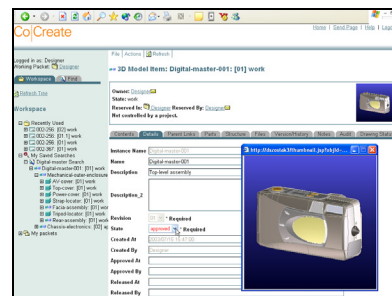
- Preparado para empezar a utilizarse de inmediato
- Basado en Oracle Standard Edition

#### Modelo de uso intuitivo y fácil de administrar

- Instalación y administración basadas en servidor
- No es necesario instalarlo o mantenerlo en equipos de sobremesa; se ejecuta en un explorador
- Instalación opcional de 3D Access o 2D Access para visualizar documentos de CAD originales

#### Licencias

- La licencia flotante proporciona acceso de lectura y escritura
- La modificación de listas de materiales activa automáticamente una licencia de BOM Editor



#### Información para pedidos

Project Data Manager	C410
Soporte técnico para Project Data Manager	C410A

#### Requisitos previos

ORACLE® 9i  
(versión OEM de tiempo de ejecución)

#### Requisitos del sistema

Project Data Manager 2004 o superior

Exploradores de Web admitidos:

- Microsoft Internet Explorer™ 5.5 (o superior)

Servidor de Project Data Manager:

- Microsoft Windows 2000/2003

#### Para obtener más información,

[pinche aquí](#) o visite [www.cocreate.com](http://www.cocreate.com)

Reservado el derecho a introducir modificaciones técnicas

© CoCreate Software GmbH & Co. KG  
(10/03) – (C410\_S\_2004)