

OneSpace Designer – Drafting

Este producto se ha desarrollado para el dibujar y proyectar en 2D y permite una creación rápida e intuitiva de planos técnicos profesionales en 2D. Combina facilidad de uso, flexibilidad y las funciones más completas para el diseño en 2D.

Características del producto

Diseño y dibujo

- El 2D CoPilot ofrece una asistencia inteligente y dependiente del contexto para la generación de figuras geométricas
- Presentación en tiempo real de información clave, como relaciones geométricas, elementos y proporciones
- Funcionalidad de diseño paramétrico para generar familias de componentes o planos y permitir la modificación de los diseños cambiando los parámetros de las dimensiones
- Es posible copiar, rotar, reflejar, estirar, recortar, ampliar y cambiar la escala de cualquier tipo de figura geométrica
- Visibilidad mejorada al no mostrar la geometría “oculta”
- Técnicas de selección avanzadas: por ejemplo, todos los sombreados; seleccionar por relaciones lógicas como “y”, “o”, “igual”, etc., seleccionar todas las entidades de un cierto tipo, etc.
- Manejo de planos múltiples para combinar partes de varios planos en un gran plano de un conjunto
- Concepto de “conjuntos y componentes” para simplificar el diseño y la modificación de conjuntos por medio de una estructura clara de conjuntos, subconjuntos y componentes
- La función de uso compartido permite utilizar varias copias del mismo conjunto o componente en todo el plano
- El explorador de conjuntos visualiza y gestiona estructuras de conjuntos complejas
- Las actividades de proyecto, como la definición de subconjuntos, la generación de copias y el cambio de nombre, se pueden realizar directamente en el explorador de conjuntos

Acotado

- Estilos de cotas predefinidos para las normas internacionales de dibujo (ISO, DIN, JIS, ANSI)
- Generación, modificación y reposicionado inteligente de grupos de cotas
- Reconocimiento automático de la interferencia potencial de las cotas con otros objetos y reposicionado automático
- Estilos de acotado personalizables específicamente para cada empresa
- Almacenamiento de elementos utilizados con frecuencia, como tornillos, con patrones de acotado
- Reconocimiento automático de las coincidencias de las topologías de los elementos y dimensiones almacenados y acotado automático de los mismos

Gestión de planos en 2D

- La función de comprobación de revisiones resalta automáticamente los cambios de diseño y resalta las diferencias entre las distintas versiones de dos planos
- Explorador de archivos para visualizar vistas en miniatura y el historial de los archivos

Intercambio de datos

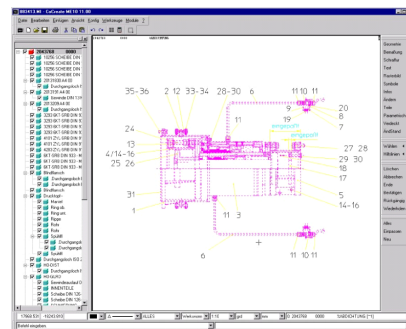
- Interfaz de datos estándar para DWG, DXF, VRML e IGES
- Conversión por lotes o en modo individual
- Permite importar imágenes de píxeles a los planos y cambiar su tamaño, rotarlas, borrarlas, copiarlas y pegarlas
- Compatible con los formatos de salida HPGL, HPGL II, PDF y PostScript
- Presentaciones de alta resolución como archivos TIFF, JPG, PNG o BMP

Personalización

- El completo lenguaje de macros de comandos ofrece posibilidades de personalización, programación estructurada, edición y depuración en línea, personalización de la interfaz de usuario y manejo de atributos de información

Módulos adicionales

- Drawing Manager, para organizar, gestionar y realizar el seguimiento de los datos de diseño
- 2D Access, es un visualizador para todos los miembros del equipo que necesiten inspeccionar los planos en su trabajo



Información para pedidos

Drafting	C100
Soporte técnico para Drafting	C100A

Requisitos del sistema

OneSpace Designer Drafting 2004

Plataformas admitidas:

- HP-UX® 11.0/11i
- Windows 2000™
- Windows XP™ Professional

Para obtener más información, visite: www.cocreate.com

Reservado el derecho a introducir modificaciones técnicas
 © CoCreate Software GmbH & Co. KG
 (10/03) – (C100_S_2004)